

島根県唯一の青梨の産地 やすぎ

二十世紀梨の生産維持のために
JAがやるべき事について

JAしまね やすぎ地区本部
営農経済部 生産流通課
岡本 達也



安来市は島根県東部、鳥取県との県境に位置する市。古代の「たたら製鉄」で栄え、現在は特殊鋼（ヤスギハガネ）の生産地としても知られています。

「安来節」や「足立美術館」など豊かな自然と歴史的な文化遺産が数多く残る街でもあります。



特産は、タケノコ、いちご、トルコギキョウなどの花き、水田を利用したドジョウの養殖などがありますが、日本一の産地鳥取県のすぐそばに位置することもあり安来市では古くから二十世紀梨が栽培されています。

やすぎ梨生産部会

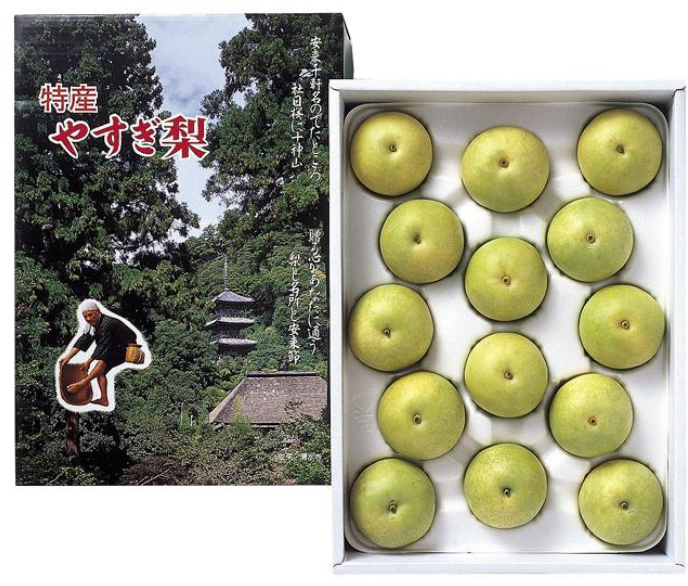


- ▶ 部会員数：17名
- ▶ 栽培面積：658a
- ▶ 販売高：2,500万円（うち選果場1,850万円）

※R6実績

安来梨選果場

5kgや2.8kgの進物箱を中心に出荷

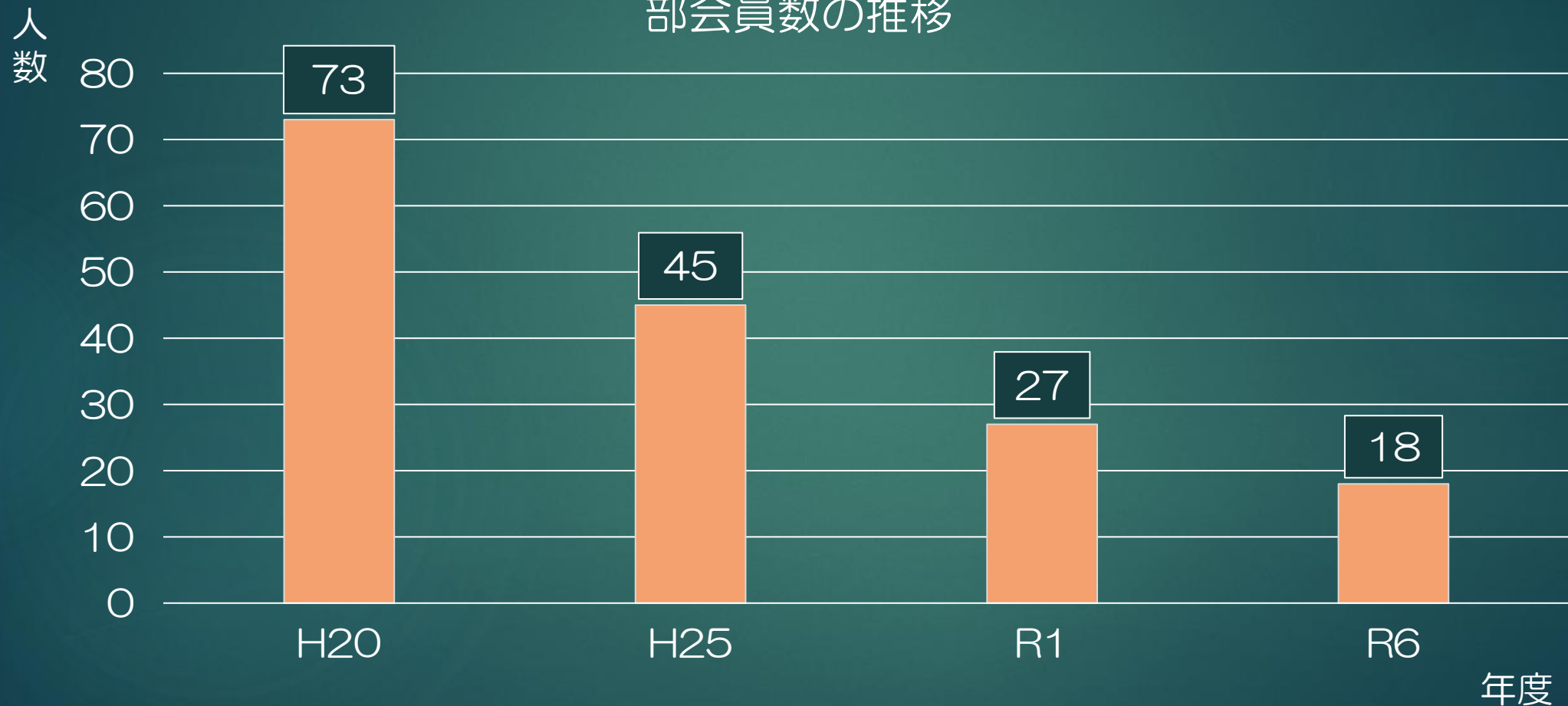


二十世紀梨生産者による共同選果
共同販売（共選出荷形態）

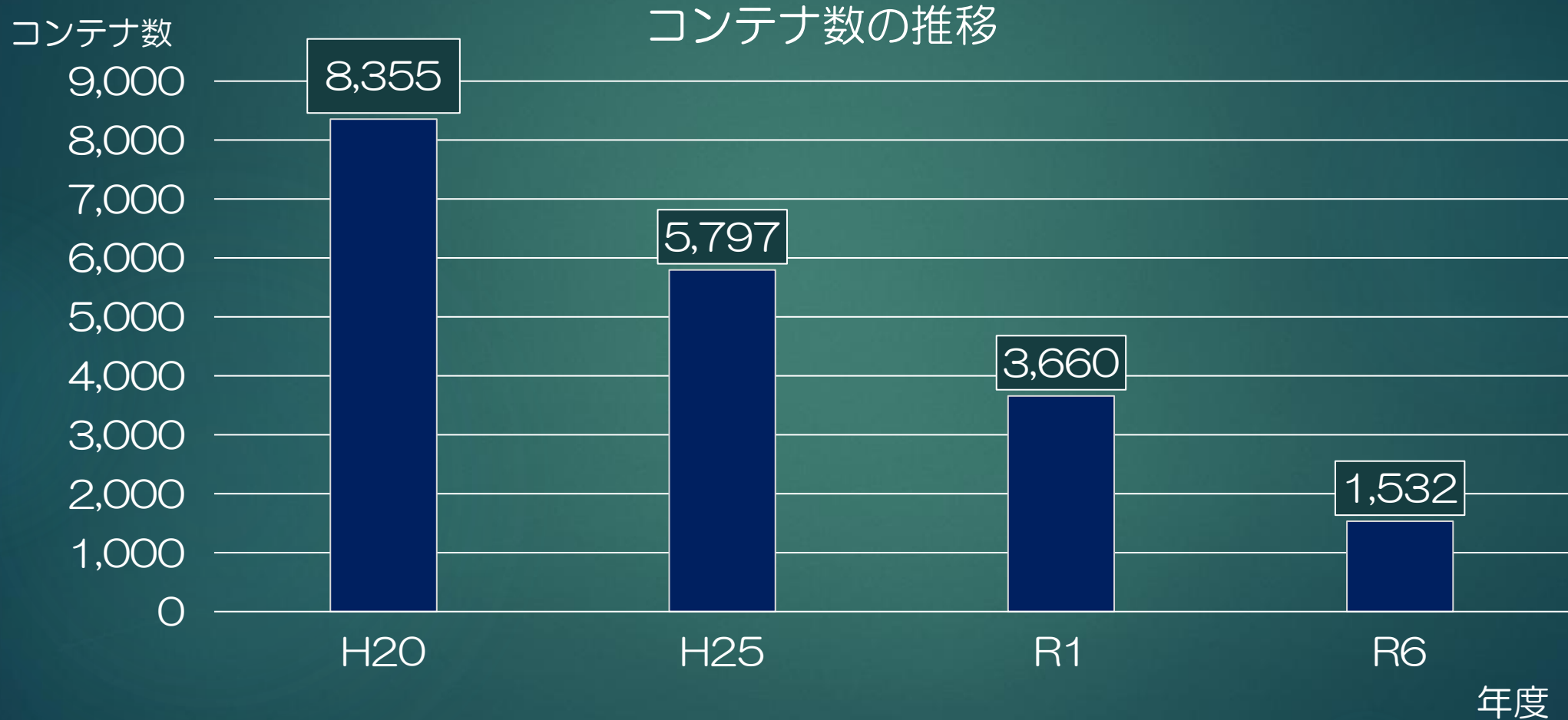
選果場運営の危機を迎えている…

やすぎ梨生産部会員数

部会員数の推移



選果場出荷コンテナ数



選果場運営の課題

- ▶ 出荷量減少による進物箱取扱い数の減少
 - 部会内指導者による各種講習会の開催
 - 生産量の維持・品質の向上
- ▶ 市場への限定販売
 - 出荷予約取りまとめによる早期販売計画の策定
 - 相対取引による有利販売
- ▶ 選果場雇用労働者の確保
 - 出荷量に応じた選果日程の見直し
 - 小売部販売期間の限定

部会の活動

▶ 指導部による栽培講習会



▶ 次年度に向けての施肥基準、
防除暦の策定

▶ 管内直売所でのPR



二十世紀梨品評会



5玉1組で出品
大きさの揃いや果皮の美しさ、糖度の高さ
や硬度も審査



最優秀賞の
「安来市長賞」



二十世紀梨ドリンク 🍷



▶ 原料の集荷

小玉果や病害虫被害などにより生食用には出荷できないものを集める



▶ 爽やかな飲み口 1缶 190g

二十世紀梨の果汁を20%配合



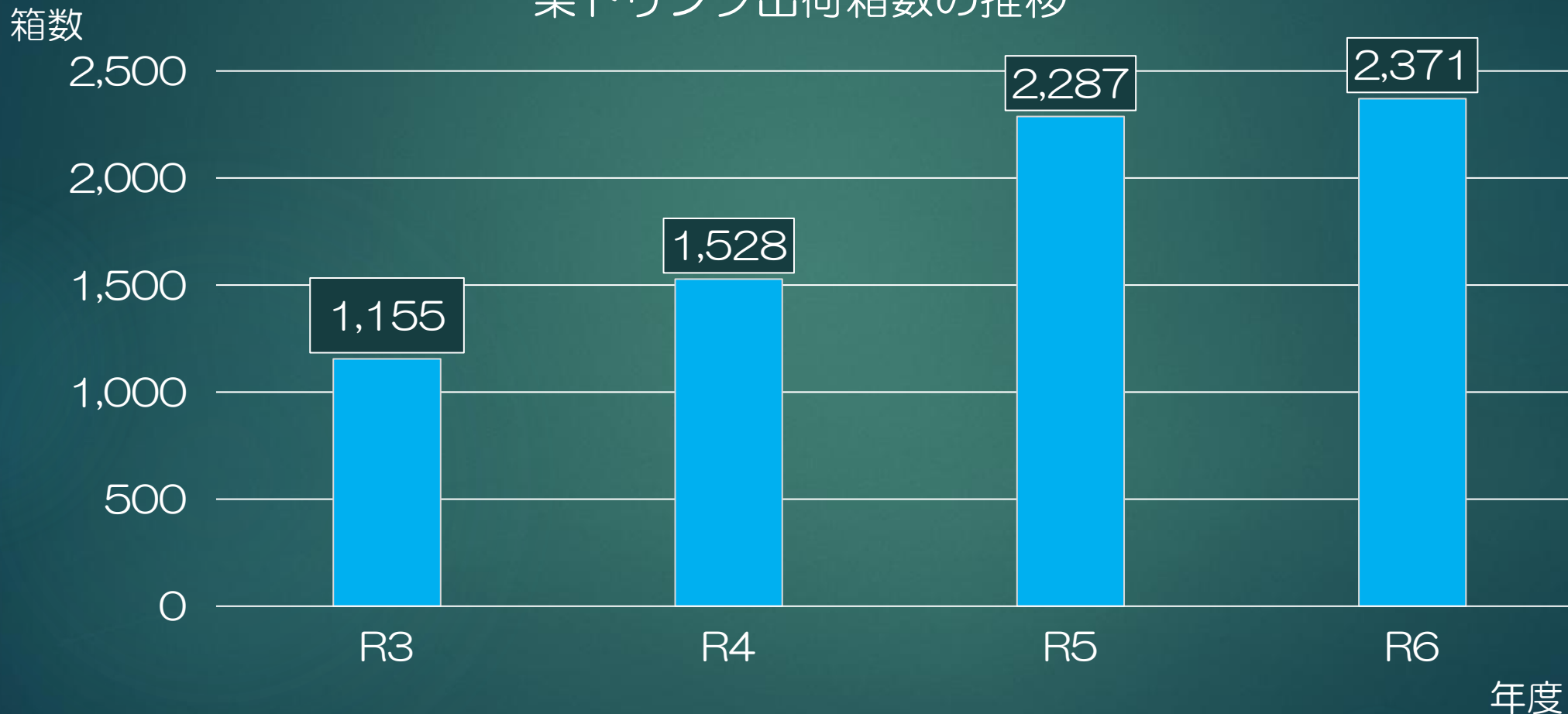
▶ 希望小売価格 税込3,600円（1箱30缶入）

お中元やお歳暮にもどうぞ
全国発送承ります！！

梨ドリンク出荷数量



梨ドリンク出荷箱数の推移



次世代への取り組み

▶ 取り組み①

廃園となった果樹園を1ターンなどの新たな就農者に
マッチングする

▶ 取り組み②

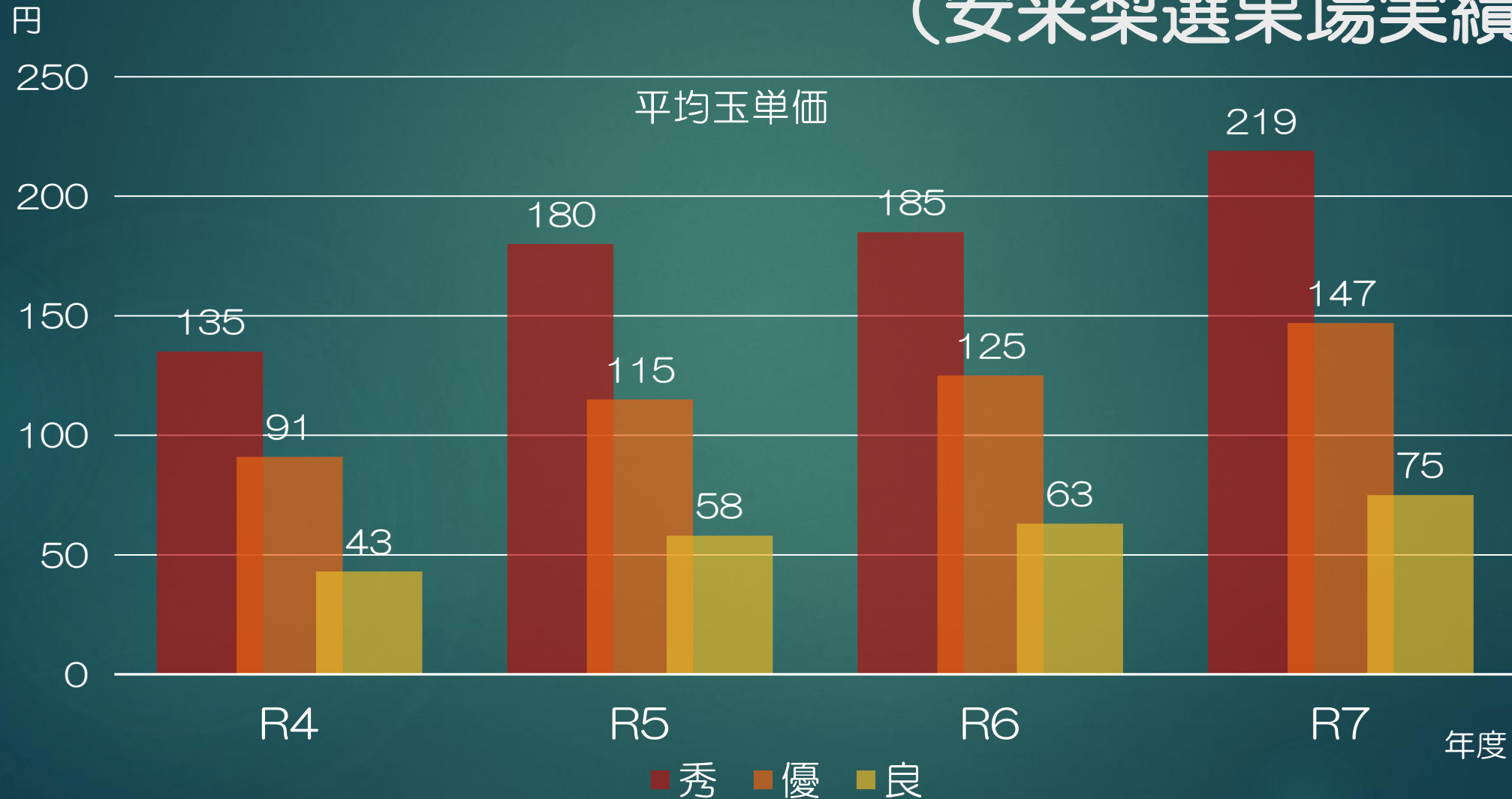
労力が軽減できるジョイント栽培を取り入れることで
増反・増収を図る

▶ 取り組み③

高品質で美味しいやすぎの二十世紀梨の特性を活かし
ブランド化をする

二十世紀梨 玉単価

(安来梨選果場実績)



安来梨選果場の存在意義

地域の特産を知る教育の場



長きにわたり地域に愛される場所



安来梨選果場創立50周年記念大会
(やすぎ梨生産部会設立15周年)

ご清聴ありがとうございました。