

# 盛り上がれ!多伎いちじく ～1億円産地復活を目指して～

JALしまね 出雲地区本部  
河南宮農センター 今岡翔哉

# JAしまね出雲地区本部の概況

## 【管内】

旧出雲市、旧平田市、佐田町、多伎町、湖陵町、大社町

## 【組合員数】

正組合員：11,591名

准組合員：50,368名

## 【特産品】

出雲平野の水稻を中心に、ぶどうや柿等の果樹や菌床しいたけ、ブロッコリー、畜産など



# 多伎いちじくとは？

- 生産地：出雲市多伎町
- 品 種：蓬萊柿（ほうらいし）
- 食 味：果皮が薄く、上品で強い甘みとほのかな酸味

## • 産地の特徴

- ①水はけの良い土壤に日本海から吹くミネラルたっぷりの潮風を浴びて育まれる
- ②沖を流れる対馬暖流の影響で降霜が無く、いちじく栽培に最適の気候風土



### ～蓬萊柿～

約380年前に中国から伝わったとされる日本で一番古くから栽培される品種。日本種、在来種とも呼ばれる。蓬萊柿の名は「中国の蓬萊から来た柿に似た甘い果物」の意味で名づけられたとされる。

# 多伎いちじく生産部会の概要と現状①

## ・はじまりは1本の庭先いちじくから…

👉 戦前まで一家に1本いちじくの樹があるというほど、馴染みの果物。

## ・昭和44年 前身組織「小田いちじく組合」発足。

👉 30年代から行商や青果店へ卸されはじめ、商業栽培が増えていく。

## ・昭和62年 「多伎いちじく生産部会」設立。

👉 53年以降国策「水田利用再編対策」によって転作として面積が拡大。

**部会設立とともに共販出荷開始。「多伎いちじく」として知名度を広げる!**



# 多伎いちじく生産部会の概要と現状②

- 平成18年 初めて販売高1億円達成
- 平成19年 「中四国農政局長賞」受賞
- 平成20年 農水省 「立ち上がる農山漁村」選定

★ ★ ★ ★  
多伎いちじくブランド確立!  
全盛期到来!!  
★ ★ ★ ★

## しかしその後…

- 部会員の高齢化
- 難防除病害「株枯病」の流行etc…

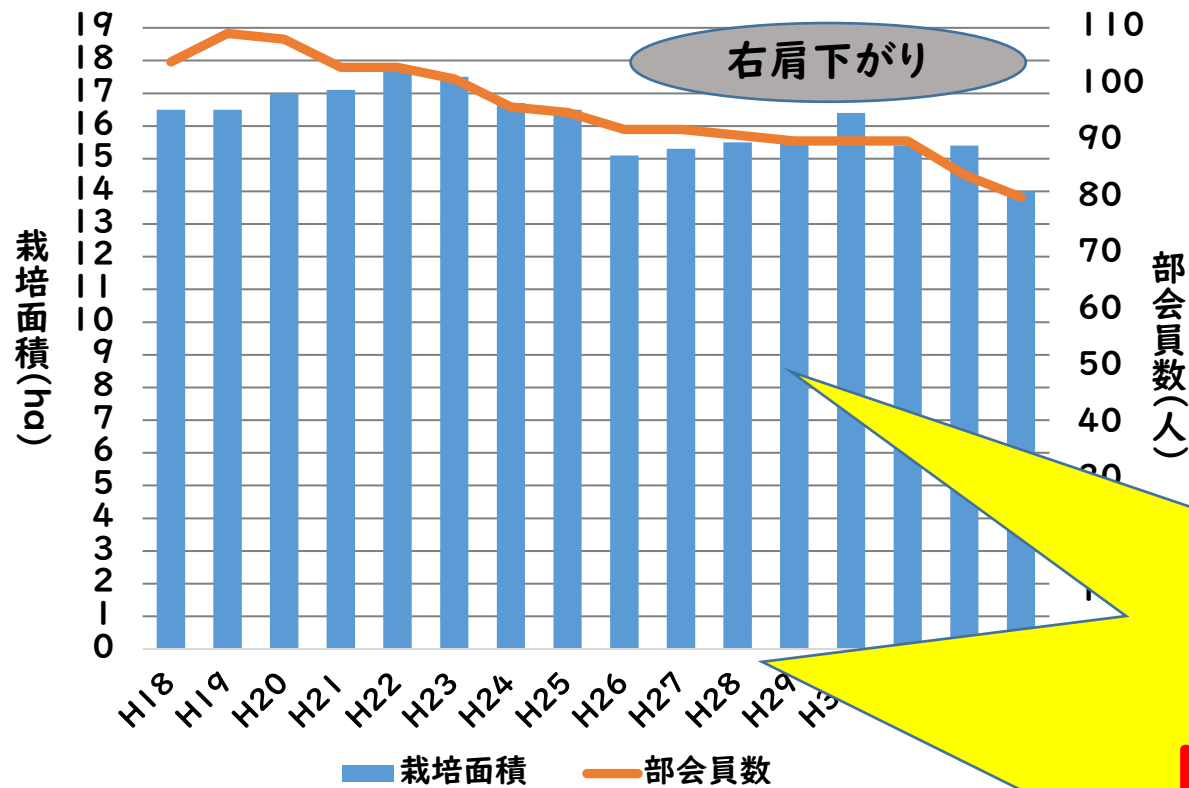


栽培面積・部会員 ↓ ↓  
生産量の減少 ↓ ↓

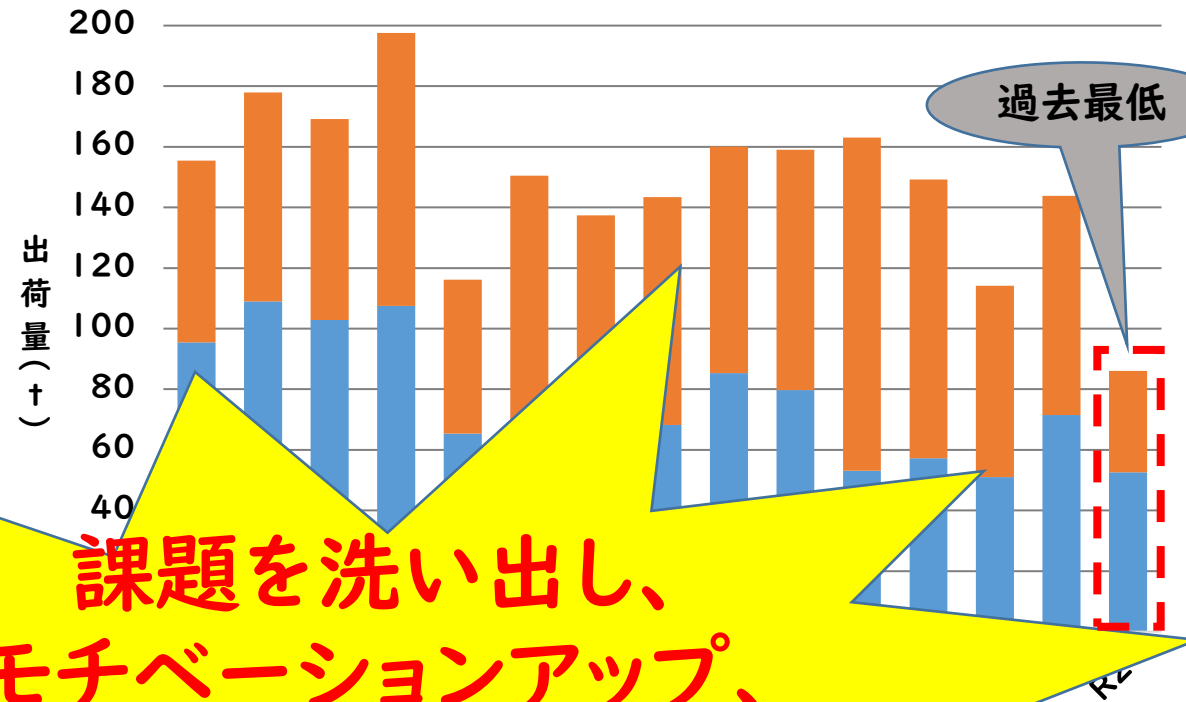
近年は収穫期の異常気象もあり生産量が安定せず

部会員のモチベーション低下が深刻に

### 栽培面積と部会員の推移



### 出荷量の推移



**課題を洗い出し、モチベーションアップ、1億円産地復活に向けて取り組み開始!!**

- 部会員数は年々減り最盛期から30名近く減少
- R2年は高温干ばつによる過去最低の不作。これを機に中心的大型農家2軒が廃業し、部会に激震走る...
- 部会の雰囲気も暗く、JAへの期待感も低い状態でR3年から担当...

# 課題の洗い出しとモチベーションアップ策

## 課題

## 取り組み内容

## 期待できる効果

生産量の安定確保

病虫害被害軽減  
干ばつ対策  
肥培管理指導の見える化

販売単価の向上

販路の拡大  
PR強化  
部会員との情報連携強化

新たな取組に  
チャレンジ

若手部会員と連携しイベント企画

収量アップ&安定  
農業所得アップ  
生産意欲アップ  
JAの信頼アップ  
総じて

モチベーションアップ!

# 生産量の安定確保でモチベーションアップ!

(指導場面での課題と狙い)



毎年同じこと  
してるな~

講習会とか出  
なくていいや

マンネリ化

部会役員・  
JA・県普及部  
で協議



**ポイント!**

- ①誰でも取り組めること
- ②目的と効果を明確に(説得力)
- ③早期に効果が実感できる

部会員へ提案

毎年同じ講習会・指導内容

へえ~やっ  
てみよう  
かな!

講習会出て  
話きいてみる  
か!

興味がわく!  
やる気が出る!





# 生産量の安定確保でモチベーションアップ! (具体的な取り組み)



初

## 病害虫被害軽減

内容	実演付き株枯病防除講習会の実施
目的	より効果的な防除技術の習得
効果	株枯病発生数減少 生産量・面積の維持

初

## 干ばつ対策

内容	乾草ロールを利用した敷草の配布
目的	気象条件に強い圃場づくり
効果	高温干ばつ害減少 長雨時の疫病発生減少 収量の安定

初

## 肥培管理の見える化

内容	葉緑素計で葉色を数値化
目的	根拠のある追肥指導
効果	適正樹勢園の増加 収量アップ・安定

# 販売単価の向上でモチベーションアップ!

部会員が一番喜ぶことはなにか…

高く売れて収入が増えること!

👉 過去、1kg単価1,000円超えは殆どない  
→ 頑張っても収穫しても報われない

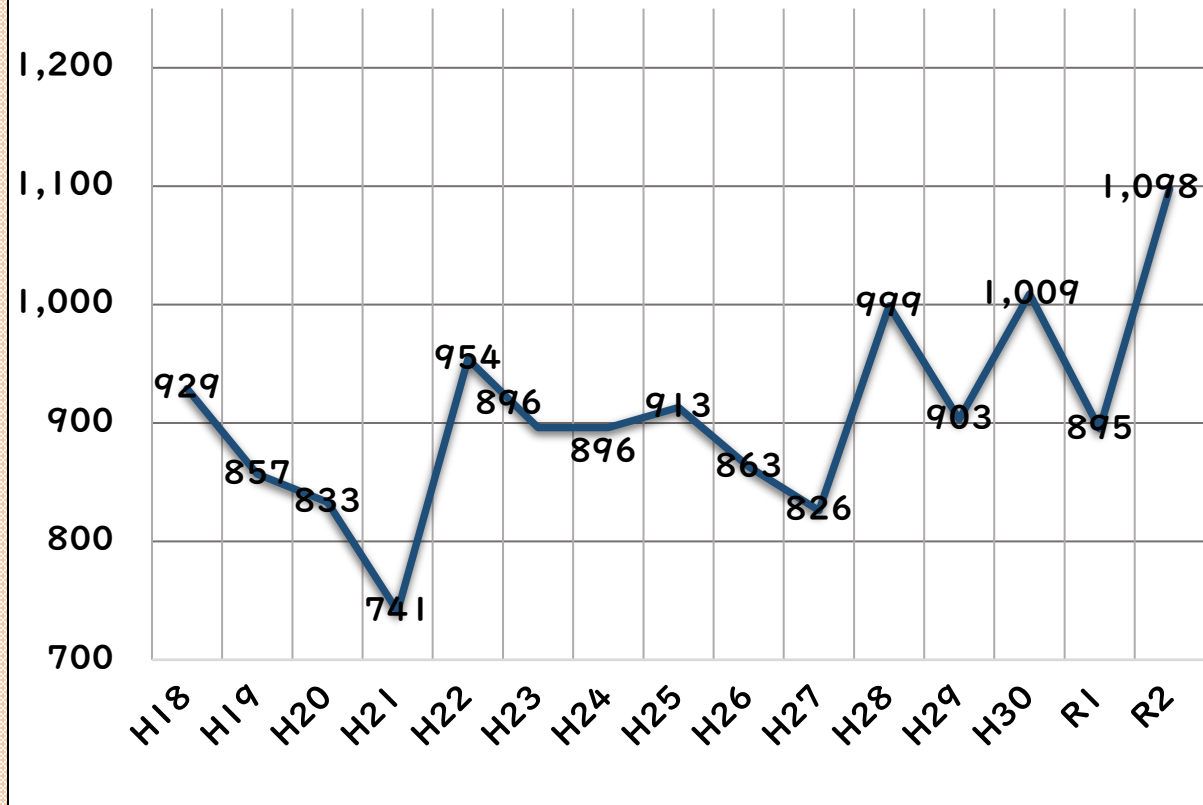
R2年はこれまでの最高単価!しかし…

👉 大不作で出荷減。相場が引きあがっただけ

安定生産できても高値キープしなければモチベーションアップにならない!!

👉 販路開拓、小売店の売り場拡大策が必要

平均1kg単価の推移



# 販売単価の向上でモチベーションアップ

(販売面の課題と狙い)

## 現状 (R2年時)

- 出荷市場11市場
- 直接販売先(5件)
- 出荷の9割が市場出荷

## 課題

- 出荷ピーク時に販売がダブつき  
1パック100円台まで下がる。
- 市場動向や、日々のお荷状況等の  
情報連携が不十分。
- PR用資材が無い。

## 課題の解決策

→ 市場拡大は輸送時間、産地競合の問題有×

### ① 新たな販路の開拓

→ 直販を拡大し、ピーク時の下支えに!

### ② 部会員との情報連携強化

→ LINEを活用してこまめに情報提供

### ③ PR強化

→ ポスターを作って、消費者の目を引こう

→ 小売店の売り場の拡大に繋げよう

**単価向上! 販売金額向上!**

# 販売単価の向上でモチベーションアップ

直接販売の拡大（メリット：単価がある程度固定）

## ①「〇大」規格の直販開始

- 高級タルトケーキ店「キルフェボン」
- 地元市場の販売規格にも採用

## ②直販取引件数増加

- ふるさと納税返礼品、伊勢丹百貨店etc…

## （具体的な取組み）

〇大を使用したキルフェボンの「出雲縁結びタルト」  
東京・大阪・京都・福岡・仙台・静岡の店舗で販売された。



R2年		直販取扱い数	R5年	
取引件数	5	→	取引件数	11
販売数量	1,000P	→	販売数量	7,000P
販売金額	500千円	→	販売金額	35,00千円
～R2年平均1パック単価			R3～5年平均1パック単価	
300g	314円	→	300g	356円
〇大	606円	→	〇大	738円



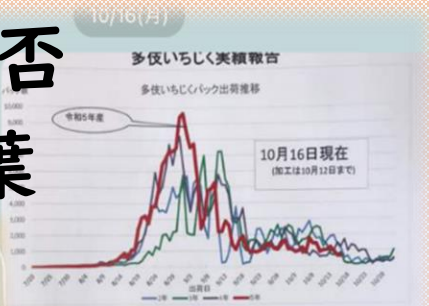
ピーク時でも  
200円台で踏み止  
まれるようになった！

# 販売単価の向上でモチベーションアップ

(具体的な取り組み)

## LINEを使って情報連携・共有

- ①販売状況、日々の出荷状況、見通し
- ②「華」規格の出荷の可否
- ③励まし、盛り上げる言葉



年産	パック単価	加工単価	出荷量(kg)	出荷単価
2年産出荷実績	154,839	2年産出荷実績	33,512	86,143
3年産出荷実績	152,246	3年産出荷実績	37,689	86,811
4年産出荷実績	192,277	4年産出荷実績	40,818	105,160
5年産出荷実績	182,226	5年産出荷実績	36,581	84,656
前年対比	84.8%	前年対比	69.5%	91.8%
前年対比累計	100.3%	前年対比累計	103.3%	-
前年2020年対比	88.9%	前年2020年対比	73.2%	-

年度	3L	LL	L	M	5	大	合計(パック)	出荷単価	
2	1,124	9,874	35,992	55,814	38,314	8,849	8,871	158,839	52,827
	11.7%	103.1%	31.3%	31.3%	15.0%	7.8%	3.7%	100.0%	-
3	1,154	13,774	42,375	48,541	28,067	11,954	6,381	152,246	49,156
	0.8%	0.0%	27.8%	31.9%	18.4%	7.9%	4.2%	100.0%	-
4	2,070	17,615	50,917	61,683	35,856	15,313	8,813	192,277	62,250
	1.7%	8.2%	25.9%	32.7%	18.6%	8.2%	4.8%	100.0%	-
5	2,030	17,589	57,278	62,498	28,915	6,822	6,696	182,226	58,075
	1.7%	9.9%	31.4%	34.3%	15.9%	3.7%	3.7%	100.0%	-

販売実績経過報告  
 ・パック出荷 7月24日～10月9日 61,577千円(前年対比87.0%)  
 1kg単価 1,093円(前年対比97.2%)  
 ・加工用出荷 8月3日～9月30日 6,620千円(前年対比82.2%)  
 合計金額 68,197千円(前年対比86.5%)

- ・開きが大きく雨が果実内に入りやすく、傷みやすい。
- ・特に完熟で美味しいが出荷には注意が必要。
- ・天候によって出荷中止措置をとる。(クレーム防止)

の実績です。  
 ください。  
 パック出荷量まであと  
 パックです！  
 か昨年を超えるよう頑張  
 う!!!

## ポスター・販促資材でPR強化

- ・ポスター・ミニのぼり  
小売店へ

今年度はロゴマークも作成。  
 R6年からパックシールのデザインを  
 刷新します!

おまね  
 食べごろ  
 情報発見!  
 島根県産  
 多伎いちじく  
 JALまね  
 食べごろ  
 情報発見!  
 島根県産  
 多伎いちじく

# 新しいことにチャレンジしてモチベーションアップ (考え方と狙い)

多伎いちじくを盛り上げ、未来に繋がることをしたい!

## 魅力発信



なにができるだろう…  
若手部会員に相談してみよう  
地域おこし協力隊とも一緒になにかできないか…

## 担い手発掘



## 販売促進



# 新しいことにチャレンジしてモチベーションアップ (具体的な取り組み)

## 「多伎いちじく盛り上げ隊」の結成 メンバー

- ・若手部会員 山田真嗣さん
- ・地域おこし協力隊 堀江拓さん
- ・JA職員 今岡

## どんな取り組みをするか…

一般の方から収穫サポーターを募集し、  
多伎いちじくの作業体験をしてもらおう!



# 新しいことにチャレンジしてモチベーションアップ (具体的な取り組みと効果)

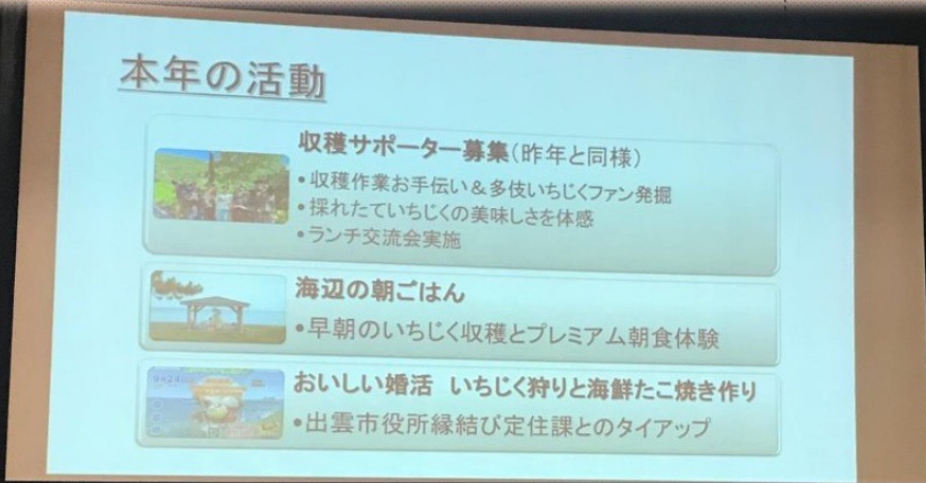
## ① 収穫サポーター募集活動

## ② 収穫体験+海辺の朝ごはん

【関係者コメント】

楽しかったよ  
来てよかった

・自分



【関係者コメント】

いちじく生果と  
よかった!



出荷反省会で部会員にもしっかり活動報告

しまっち  
R4年:36名参加  
R5年:96名参加

海辺の朝ごはん  
応募殺到で即定員オーバー  
県外からの参加者も!

いちじくの作業は収穫が1番大変!  
その分美味しさも増し、魅力が伝わる♪  
魅力が伝われば購買機会も増える!



# 取り組みの効果

それぞれの取り組みによって…

## ①生産量 増加

👉 安定して出荷量100t超え

## ②販売金額 増加

👉 R2から1千円

## ③1kg単価

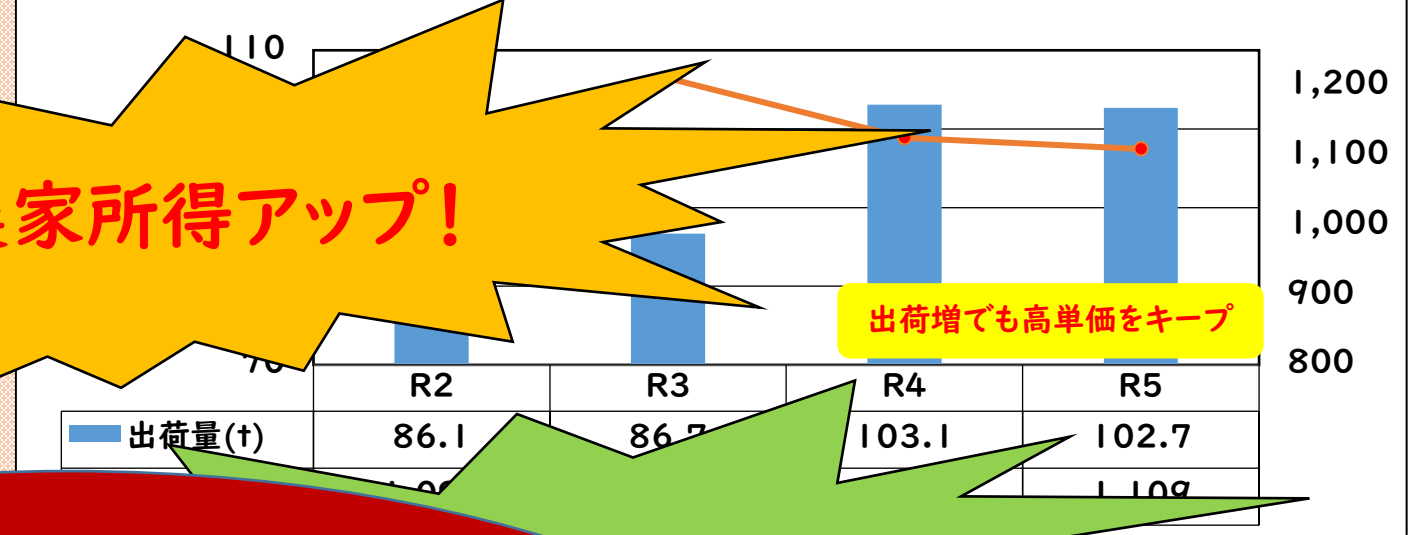
👉 1,100

## ④メディア

👉 TV、新聞

農家所得アップ!

直近の出荷量と1kg単価



出荷増でも高単価をキープ

貢献!

1億円産地復活に向け、モチベーションアップを実感! 一歩ずつ着実に進んでいる!

比!

販売金額(千円)

78,804

76,373

# (その他) 株枯病克服に向けて

• いちじく栽培最大の課題 = 株枯病の発生

• 極めて強い抵抗性 台木新品種

株枯病克服が  
現実近づいている!

R6年に少量だが供給確約!  
R7年以降は、十分な量の供給目途が立つ!



使用した蓬莱柿。  
旺盛で、収量も遜色ない。  
好みに生育している。



これからも1億円産地復活を目指して  
多伎いちじくを盛り上げ続けます!!

ご清聴ありがとうございました。