

JA島根厚生連

家族みんなの健康が
厚生連の願いです



会議室等の会場とレントゲン車で実施します。「日帰り人間ドック」の内容を短時間で受診いただけます。
(所要時間：1時間程度)



商品番号 12-001 **24,000ポイント**

人間ドック

検査項目

問診、身体計測、X線検査(胸部・胃部)、腹部超音波検査、血圧測定、心電図検査、眼底・眼圧検査、視力・聴力検査、骨密度検査、血液検査(一般・生化学・免疫血清)、尿検査、便潜血検査、内科診察

マルチスライスCTを搭載した検診車による、胸部CT検査を実施します。「肺がん」「COPD(慢性閉塞性肺疾患)」等の早期発見を目的に行います。現在、がんによる死亡原因の第1位は肺がんです。肺がんは治療困難ながんのひとつですが、早期発見によって治療可能です。
(所要時間：5分程度)

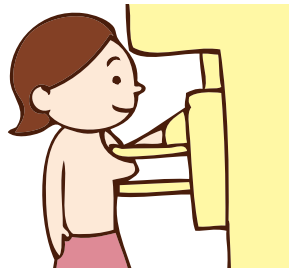


商品番号 12-002

5,500ポイント

胸部CT検査

マンモグラフィ装置を搭載した検診車による、乳がん検診を実施します。乳がんは女性のがん罹患率では1位ですが、早期がんであれば90%以上が治るといわれています。この検診では、しこりとして触れない、ごく初期の乳がんサインである石灰化沈着を発見することができ、発見される乳がんの70%以上は早期がんです。
※40歳以上は2年に1回検診を受けましょう。※がん検診と月1回の自己検診が大切です。
(所要時間：10分程度)



商品番号 12-003

50歳以上 **4,500ポイント**

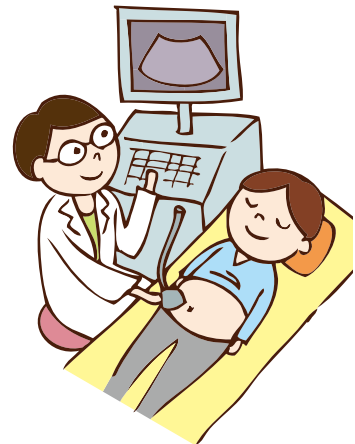
商品番号 12-004

40歳代 **6,500ポイント**

※年齢によって撮影枚数が異なります。

マンモグラフィ乳がん検診

腹部に超音波(エコー)をあて、肝臓・腎臓・胆のう・脾臓・膵臓や腹部大動脈の形態などを観察する検査です。各臓器の腫瘍性の病気、脂肪肝、胆のうポリープ、胆石、腎結石などを発見することができます。また、被曝もなく安全な検査です。病気の早期発見の為に、定期的に検査されることをお勧めします。
(所要時間：10分程度)



商品番号 12-005

3,500ポイント

腹部超音波(エコー)検査

※行政検診等、他の割引との併用はできません。

