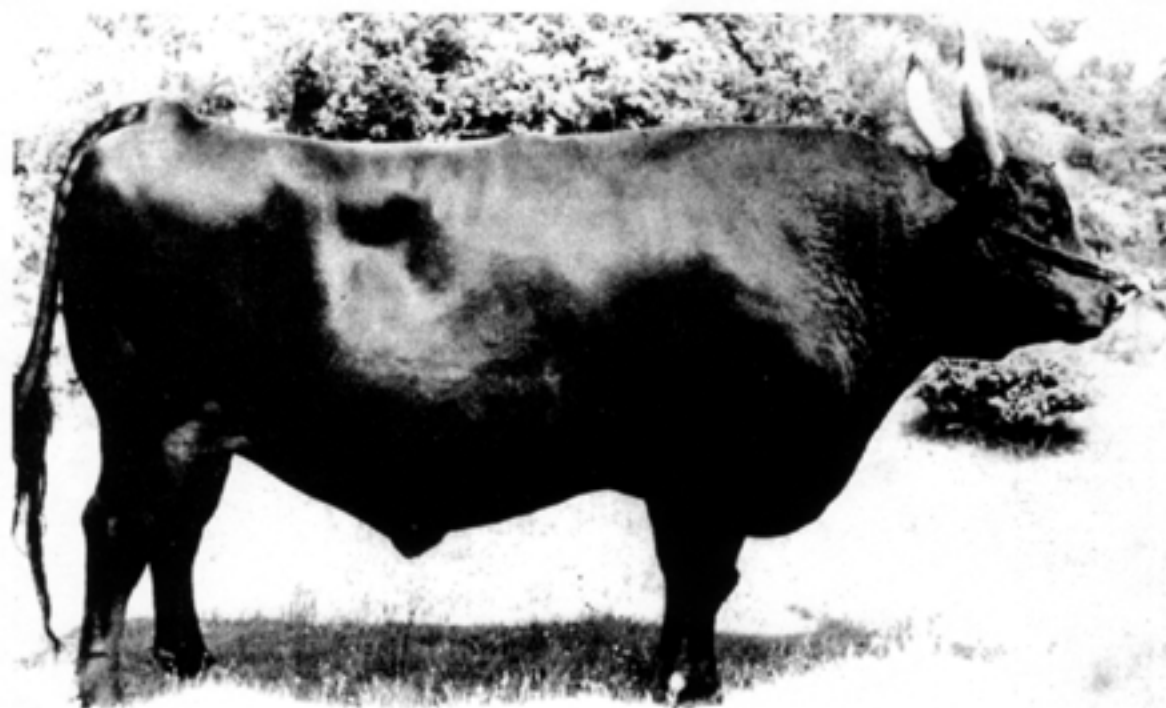


# 名牛 第7系桜号



(生年月日) 昭和45年12月10日

(生産者) 島根県仁多郡横田町 佐伯和芳

(血統)

|                     |  |      |                  |
|---------------------|--|------|------------------|
| { 第十四茂<br>黒高 280    | { 第六藤盛<br>黒高 129<br>しげる 六<br>黒高 1599   | (美点) | 体積、均称、中軀、尻       |
|                     |  | (欠点) | 顔、下胸、下脰、下腿<br>肢蹄 |
| { 第九いとざくら<br>黒育 695 | { 城松<br>黒高 102<br>第五やわた六ろ四<br>黒 209933 |      |                  |

| 審査成績      | 体積均称  | 資質位  | 頭頸  | 前軀  | 中軀 | 尻  | 腿    | 乳微性器 | 肢蹄歩様 | 得点   |      |     |     |
|-----------|-------|------|-----|-----|----|----|------|------|------|------|------|-----|-----|
| (51.3.24) | 18    | 19   | 22  | 20  | 16 | 18 | 20   | 20   | 23   | 81.0 |      |     |     |
| 測定表       | 体高    | 十字部高 | 体長  | 胸囲  | 胸深 | 胸幅 | 尻長   | 腰角幅  | 腕幅   | 坐骨幅  | 管囲   | 体重  | 栄養度 |
| (51.3.24) | 146.5 | 141  | 186 | 233 | 84 | 63 | 62.5 | 59   | 57   | 39   | 21.5 | 970 | 3   |

(%, cm, kg)

| 産肉能力 | 直接検定 | D G 1.38kg 1kg増体に要した飼料の量、濃飼3.31kg、粗飼3.21kg     |
|------|------|--|
|      | 間接検定 | D G 1.02kg 脂肪交雑+3.4 ロース芯面積 43.5cm <sup>2</sup> |