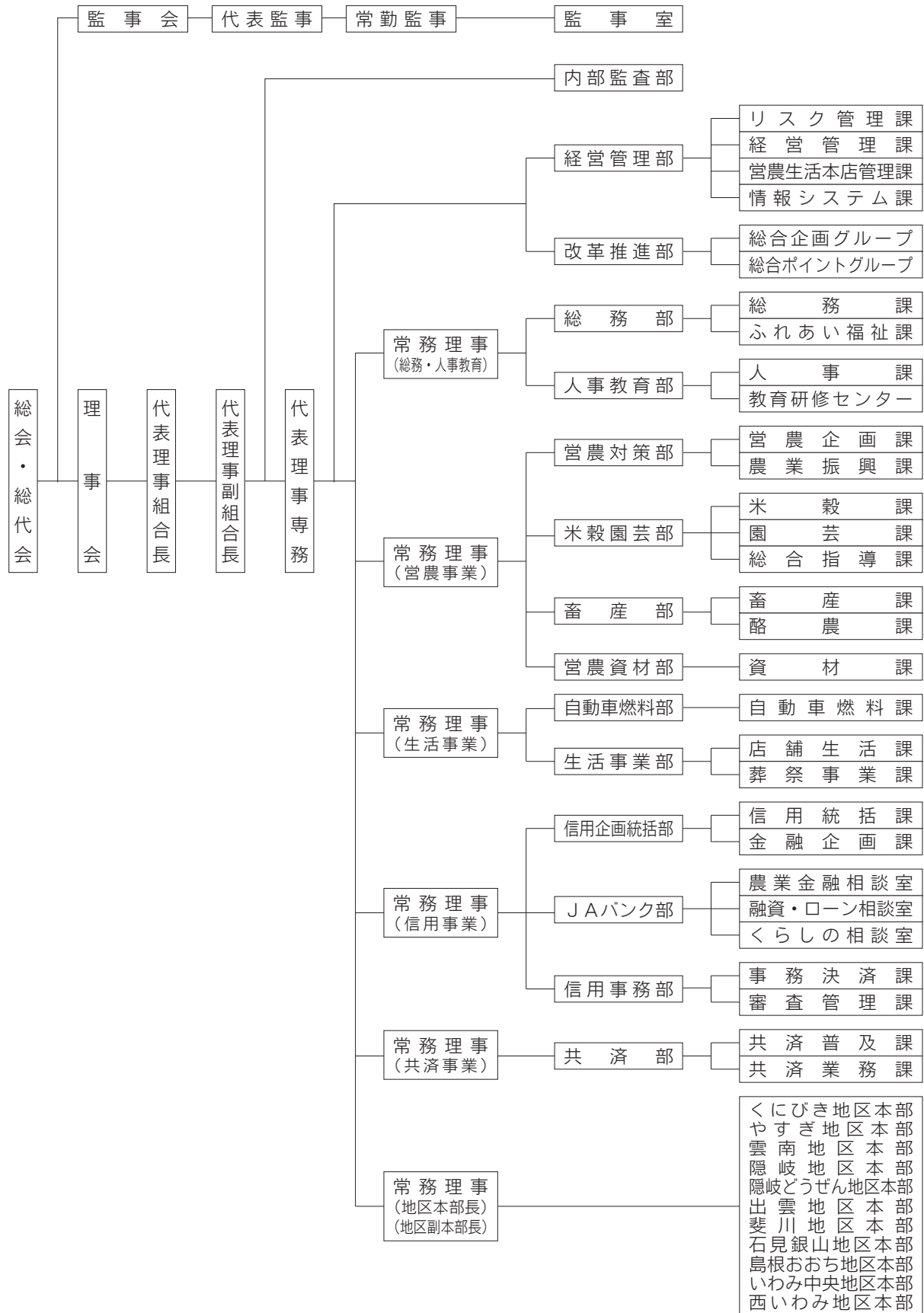


JAの概要

1. 機構図



I 決算の状況

II 損益の状況

III 事業の概況

IV 経営諸指標

V 自己資本の状況

役員等の報酬体系

JAの概要

2. 役員構成（役員一覧）

（平成27年7月1日現在）

役員	氏名
代表理事組合長	萬代宣雄
代表理事副組合長	本田誠次
代表理事専務	高木賢一
常務理事	影山喜一
常務理事	坂本忍
常務理事	新藤正人
常務理事	井田満
常務理事	玄行政美
常務理事本部長	栗原令
常務理事副本部長	田中鈴夫
常務理事副本部長	戸谷宣義
常務理事本部長	山根盛治
常務理事副本部長	伊藤精一
常務理事本部長	内田孝志
常務理事副本部長	加藤博樹
常務理事副本部長	竹下克美
常務理事本部長	萩尾秋光
常務理事副本部長	佐々木賢治
常務理事本部長	堀川栄市
常務理事副本部長	新谷徳昭
常務理事本部長	米原稔
常務理事副本部長	岡田達文
常務理事副本部長	石川寿樹
常務理事本部長	周藤昌夫
常務理事副本部長	山根善治
常務理事本部長	山崎辰次
常務理事副本部長	岩佐重信
常務理事本部長	日高光弘
常務理事副本部長	小西圭二
常務理事本部長	井上宗治
常務理事副本部長	佐々木勘次
常務理事本部長	橋本正嗣
常務理事副本部長	中島重秋
理事	佐々木貴裕
理事	服部千津子
理事	藤江美由紀
理事	石橋敦夫
理事	松浦嘉昭
理事	長廻英夫
理事	池田至郎
理事	根來茂樹

役員	氏名
理事	秋間近夫
理事	杉谷勤
理事	新田昭喜
理事	高橋敬二
理事	長崎勉
理事	飯國荘一
理事	福島隆
理事	長岡昌利
理事	足立幹男
理事	石飛正登
理事	伊藤篤男
理事	武田俊吉
理事	山根由美
理事	中島一
理事	片寄利行
理事	竹下正幸
理事	坂根重治
理事	築橋良治
理事	下垣忠文
理事	中束多久夫
理事	佐々木豊
理事	山根哲朗
理事	岡崎時明
理事	安永友行
代表監事	恩田芳和
常勤監事	松浦宗和
常勤監事	黒谷幹雄
監事	山川博司
監事	名原佳宏
監事	石川薫
監事	田中彰
監事	岡本利実
監事	大内茂

I 決算の状況

II 損益の状況

III 事業の概況

IV 経営諸指標

V 自己資本の状況

役員等の報酬体系

JAの概要

3. 組合員数

(単位：人、団体)

区 分	26年度3月期	増 減
正 組 合 員	67,827	—
個 人	67,472	—
法 人	355	—
准 組 合 員	163,942	—
個 人	162,029	—
法 人	1,913	—
合 計	231,769	—

4. 組合員組織の状況

① くにびき地区本部

組 織 名	構成員数	組 織 名	構成員数
青年連盟	62	福富なばな部会	9
女性部	594	上川津モロヘイヤ研究会	2
農業青色申告会	64	鹿島らっきょう生産部会	8
稲作協議会	114	かしま海・山・里のふれあい広場運営協議会	49
松江市玄丹そば部会	54	いちじく協議会	36
農業法人会	13	鹿島町花卉生産組合	4
鹿島町水稻採種圃組合	8	鹿島町柚子生産組合	12
松江市和牛改良組合	48	鹿島町菊花生産組合	5
松江市受精卵移植推進協議会	6	アスパラガス協議会	14
宍道町畜産女性部	5	松江市農業受託者協議会	63
農産物直売コーナー出荷者協議会	1,208	八雲町わさび生産組合	16
茶生産協議会	23	花卉生産組合	25
八束町はまぼうふう生産組合	9	東出雲町トマト出荷組合	3
大根島雲州人参協議会	9	アイパルテ出荷者協議会	63
松江大根島牡丹協議会	79	椎茸協議会	73
松江八束くにびきキャベツ部会	43	八雲自然薯研究会	9
揖屋干拓営農協議会	192	湖北WCS生産組合	34
メロン協議会	16	松江西条柿生産振興協議会	158
水辺の朝市連絡協議会	36	鹿島町にんにく生産組合	6

I
決算の状況II
損益の状況III
事業の概況IV
経営諸指標V
自己資本の状況

役員等の報酬体系

JAの概要

② やすぎ地区本部

組織名	構成員数	組織名	構成員数
青年連盟	74	球根部会	16
女性部	274	農作業受託者部会	31
農業青色申告会	52	直売部会	453
安来地区年金友の会	3,200	梨生産部会	43
伯太地区年金友の会	1,581	ぶどう生産協議会	34
広瀬地区年金友の会	2,103	アスパラガス部会	34
花卉部会	80	安来中海干拓営農連絡協議会	53
苺部会	65	安来市集落営農組織連絡協議会	29 (組織)
メロン部会	22	和牛部会	138
葉タバコ部会	7	酪農部会	16
白ネギ部会	26	肥育牛部会	3
椎茸部会	23		

③ 雲南地区本部

組織名	構成員数	組織名	構成員数
青年連盟	21	果樹生産組合協議会	170
女性部	1,139	花卉生産組合協議会	50
集落営農組織連絡協議会	129	肉用牛生産組合協議会	340
稲作推進協議会	6,125	酪農生産組合協議会	26
酒米生産改良組合連合会	138	養鶏生産組合協議会	9
もち米生産組合連合会	487	奥出雲産直振興推進協議会	3,012
水稻採種組合連合会	126	奥出雲小菊生産連絡協議会	37

④ 隠岐地区本部

組織名	構成員数
女性部	18
隠岐農産物生産者協議会	94
島後和牛改良組合	32

⑤ 隠岐どうぜん地区本部

組織名	構成員数	組織名	構成員数
美田畜産共励会	10	西ノ島町産馬会	11
別府・宇賀共励会	3	稲作研究会	20
本郷畜産振興会	9	黒大豆・白小豆生産組合	15
赤ノ江畜産振興会	2	果樹生産組合	15
三度畜産振興会	5	海士支所農協女性部	40
珍崎畜産振興会	6	知夫野菜朝市グループ	13

組織名	構成員数	組織名	構成員数
西ノ島町和牛改良組合	35	和好会（加工グループ）	6
知夫村和牛改良組合	29	直売部会	60
海士町和牛改良組合	12		

⑥ 出雲地区本部

組織名	構成員数	組織名	構成員数
青年連盟	131	サンマッシュ生産組合	65
女性部	5,351	農産物直売会	637
稲作研究会	133	茶部会	22
田もち会	21	神門梨部会	9
出雲地区農業経営受託組合	31	プルーン部会	8
平田農業機械銀行	20	複合果樹研究会	12
出雲そば生産組合	73	佐田町栗生産組合	1
佐田町水稻採種組合	10	メロン部会	30
ぶどう部会	380	いちご部会	11
平田柿部会	105	ブロッコリー部会（平田）	68
朝山西条柿生産部会	5	青ネギ部会（平田）	47
いちじく部会	118	青ネギ部会（出雲）	5
アスパラガス部会	43	採種部会（出雲地区）	8
きゅうり部会	16	たばこ部会	2
湖陵町かんしょ生産組合	27	和牛改良組合	105
ふき部会	2	肥育牛部会	11
露地野菜部会	42	酪農部会	23
神在ねぎ部会	34	養鶏部会	2
パブリカ部会	8	集落営農組織連絡協議会	60
花卉部会（出雲地区）	21	農業青色申告会	147
花卉部会（平田地区）	17		

⑦ 斐川地区本部

組織名	構成員数	組織名	構成員数
青年連盟	74	稲作研究会	12
女性部	224	あいがも稲作部会	10
野菜部会	98	農産物生産受託部会	5
野菜苗部会	7	和牛改良組合	13
花き部会	15	酪農部会	10
施設野菜組合	20	資産管理研究会	28
ぶどう生産組合	25	青色申告友の会	270
ねぎ部会	42	水稻直播部会	24

I
決算の状況II
損益の状況III
事業の概況IV
経営諸指標V
自己資本の状況

役員等の報酬体系

JAの概要

組織名	構成員数	組織名	構成員数
グリーンセンター野菜等出荷者協議会	226	ハトムギ部会	18
集落営農組合連絡協議会	37	斐川町ひまわり生産技術協議会	3組織
斐川町土地利用型農家協議会	25		

⑧ 石見銀山地区本部

組織名	構成員数	組織名	構成員数
青年連盟	31	大田市梅生産組合	12
女性部	525	花き部会	11
女性部フレッシュミズ部会「つぼみくらぶ」	20	温泉津町西条柿生産組合	25
集落営農組織連絡協議会	18（組織）	温泉津町施設園芸組合	12
青色申告友の会	27	養鶏部会	8
酒米生産組合	4	酪農部会	4
エコロジー米生産組合	22	大田市肉用牛改良組合	65
高齢者助け合い組織「銀の鈴」	31	大田市肥育部会	3
いちご生産部会	10	温泉津町和牛改良組合	17
なす生産組合	11	仁摩町肉用牛改良組合	4
アスパラガス生産組合	9	ブルーベリー生産組合	15
千両生産組合	5	キャベツ部会	25
柚子生産組合	36	たまねぎ生産部会	5
大田市ぶどう生産組合	10	酪農生産組合	6
大田市西条柿生産組合	16	産直出荷者協議会	271

⑨ 島根おおち地区本部

組織名	構成員数	組織名	構成員数
青年連盟	151	石見和牛肉女性ネットワーク	52
女性部	738	ハーブ米生産部会	153
集落営農組織連絡協議会	54団体	瑞穂野菜花卉生産者組合	82
園芸振興協議会	30	しめ縄生産組合	7
葉たばこ生産組合	4	羽須美特産野菜花卉生産組合	31
菌床しいたけ生産組合	13	石見野菜生産者会	69
椎茸生産者組合	25	西条柿生産組合	13
江の川地域茶業振興協議会	33	園芸組合	31
農業青色申告会	85	邑智野菜花卉生産組合	43
白ねぎ生産部会	124	大和農産物生産組合	30
花卉部会しきの会	18	桜江町特産野菜組合	48
肉用牛改良組合協議会	52	中核農家協議会	12

⑩ いわみ中央地区本部

組織名	構成員数	組織名	構成員数
青年連盟	20	野菜生産振興協議会	94
女性部	911	菌床椎茸生産部会	12
水稻生産部会	1,411	菌床平茸生産組合	10
産直振興協議会	920	いちじく生産組合	32
集落営農組織連絡協議会	21	共済友の会	469
西条柿生産組合	85	年金友の会	10,101
原木椎茸生産組合	70	ゴルフ友の会	63
ぶどう生産組合(浜田)	8	浜田協友会	68
ぶどう生産者協議会(金城)	16	江津協友会	109
肉用牛生産組合(浜田)	1	青申研究会	28
和牛生産改良組合(江津)	3	農林年金受給者連盟(浜田)	203
和牛生産改良組合(三隅)	3	農林年金受給者連盟(江津)	103
和牛改良組合(金城)	9	農林年金受給者連盟(三隅)	58
和牛改良組合(旭)	7	農林年金受給者連盟(金城)	43
和牛改良組合(弥栄)	2	農林年金受給者連盟(弥栄)	38
わさび生産組合	11	農林年金受給者連盟(旭)	39
栗生産組合	8		

⑪ 西いわみ地区本部

組織名	構成員数	組織名	構成員数
青年連盟	70	特定農業法人いきいきネットワーク	25
女性部	1,029	集落営農組織連絡協議会	43
水稻生産組織連絡協議会	12	ハウスわさび生産部会	15
山葵協議会	12	ヘルシー米生産者協議会	187
和牛改良組合	71	青色申告会	38
益田メロン部会	83	タラの芽生産組合	35
いちご部会	11	茶業生産部会	6
ケール部会	7	広島菜部会	9
トマト部会	34	益田椎茸部会	19
栗生産協議会	58	鎌手水仙部会	17
生産部会組織協議会	67	自然薯生産部会	7
乾燥椎茸生産者組合連合会	51	山野草切花生産組合	13
水稻生産部会	55	野菜生産部会	166
ハウレン草部会	9	菊生産部会	15
ミニトマト部会	16	津和野町水稻部会	235
ぶどう部会	56	津和野町ヘルシー米生産部会	51
西条柿部会	55	椎茸生産組合	19

I
決算の状況II
損益の状況III
事業の概況IV
経営諸指標V
自己資本の状況

役員等の報酬体系

JAの概要

組 織 名	構 成 員 数	組 織 名	構 成 員 数
たまねぎ部会	17	メロン生産者部会	9
水稻生産者組合	233	山葵生産組合	69
園芸生産者組合	12	水稻生産振興会	57
柚子生産者組合	113	ワサビ生産振興会	22
水稻生産者組合	156	水稻部会	101
認定農業者連絡協議会	8	野菜生産者組合	14
わさび生産者組合	118	吉賀町特産生産振興会	48
メロン生産者組合	3	山葵生産者組合	25
栗生産部会	35	老人部	150
実行組合	7,546	道の駅青空市部会	120
年金友の会	7,316		

5. 特定信用事業代理業者の状況

該当する業者はありません。

6. 地区一覧

【島根県内の全区域】

主たる事務所を松江市に置き、従たる事務所を次の各地に置きます。

松江市、安来市、雲南市、仁多郡奥出雲町、飯石郡飯南町、隠岐郡隠岐の島町、隠岐郡西ノ島町、隠岐郡海士町、隠岐郡知夫村、出雲市、出雲市斐川町、大田市、邑智郡邑南町、邑智郡川本町、邑智郡美郷町、江津市、浜田市、益田市、鹿足郡津和野町、鹿足郡吉賀町

7. 沿革・あゆみ

平成27年3月：JAしまね設立

平成27年4月：全農島根県本部より一部事業譲受

(担い手対応事業・農産物生産および販売事業生産資材供給事業・ガス供給事業)

8. 店舗等のご案内

(平成27年3月末現在)

区 分	店 舗 名	店 舗 コード	住 所	電話番号
窓口・ATM	高松支店	001	出雲市松寄下町408	0853-21-0610
ATM	卸売市場（管理元店舗：高松支店）	001	出雲市高松町570 出雲総合地方卸売市場	0853-21-0610
ATM	浜山公園通り（管理元店舗：高松支店）	001	出雲市白枝町1156-1	0853-21-0610
ATM	ラピタはまやま（管理元店舗：高松支店）	001	出雲市松寄下町298-2	0853-21-0610
窓口・ATM	荒茅支店	002	出雲市荒茅町1021-4	0853-28-0002
窓口・ATM	園支店	003	出雲市西園町304-1	0853-28-0207
ATM	外園（管理元店舗：園支店）	003	出雲市外園町100-2	0853-28-0207
窓口・ATM	神西支店	004	出雲市神西沖町485	0853-43-1012
窓口・ATM	神戸川支店	005	出雲市西新町1-2454-1	0853-21-0681
ATM	古志（管理元店舗：神戸川支店）	005	出雲市古志町960-11	0853-21-0681
ATM	知井宮（管理元店舗：神戸川支店）	005	出雲市知井宮町982-3	0853-21-0681
窓口・ATM	朝山支店	009	出雲市朝山町193-1	0853-48-0206
ATM	乙立（管理元店舗：朝山支店）	009	出雲市乙立町3274-11	0853-48-0206
ATM	所原（管理元店舗：朝山支店）	009	出雲市所原町1642-2	0853-48-0206
窓口・ATM	稗原支店	010	出雲市稗原町2800-2	0853-48-0123
ATM	鐘築（管理元店舗：稗原支店）	010	出雲市稗原町2137-4	0853-48-0123
窓口・ATM	上津支店	011	出雲市上島町1057-1	0853-48-0302
窓口・ATM	大津支店	012	出雲市大津町588	0853-21-0860
窓口・ATM	塩冶支店	013	出雲市塩冶町776-3	0853-21-0189
ATM	ラピタみなみ（管理元店舗：塩冶支店）	013	出雲市塩冶町990 ラピタみなみ店	0853-21-0189
窓口・ATM	出雲支店	014	出雲市今市町106-1	0853-21-6032
ATM	県立中央病院（管理元店舗：出雲支店）	014	出雲市姫原4-1-1 島根県立中央病院1階	0853-21-6032
ATM	ラピタ本店（管理元店舗：出雲支店）	014	出雲市今市町87 ラピタ本店1階	0853-21-6032
窓口・ATM	四絡支店	015	出雲市小山町634-5	0853-22-1054
ATM	ゆめタウン出雲（管理元店舗：四絡支店）	015	出雲市大塚町650-1	0853-22-1054
窓口・ATM	高浜支店	016	出雲市平野町99	0853-21-0523
ATM	ファミリーマートドーム北（管理元店舗：高浜支店）	016	出雲市平野町458-1	0853-21-0523
窓口・ATM	川跡支店	017	出雲市荻杼町322-5	0853-21-0178
ATM	鷹巣（管理元店舗：川跡支店）	017	出雲市東林木町900-5	0853-21-0178
窓口・ATM	今市支店	022	出雲市今市町1189-1	0853-21-0377
窓口	出雲市役所支店	028	出雲市今市町70	0853-21-6033
ATM	出雲市役所（管理元店舗：出雲市役所支店）	028	出雲市今市町70出雲市役所内	0853-21-6033
窓口・ATM	有原支店	030	出雲市塩冶有原町2-13	0853-22-3320
窓口・ATM	平田支店	041	出雲市平田町2308-2	0853-63-3650
ATM	ラピタ平田（管理元店舗：平田支店）	041	出雲市平田町7137 ラピタひらた店	0853-63-3650
ATM	ファミリーマート平田（管理元店舗：平田支店）	041	出雲市平田町7698	0853-63-3650
窓口	灘分支店	042	出雲市灘分町2090-1	0853-63-3651
窓口・ATM	国富支店	043	出雲市国富町736-1	0853-63-3652
窓口・ATM	西田支店	044	出雲市奥宇賀町4-3	0853-63-3653
ATM	北浜（管理元店舗：西田支店）	044	出雲市小津町1319-19	0853-63-3653

I
決算の状況II
損益の状況III
事業の概況IV
経営諸指標V
自己資本の状況

役員等の報酬体系

JAの概要

区分	店舗名	店舗コード	住所	電話番号
ATM	鱒淵（管理元店舗：西田支店）	044	出雲市河下町284-5	0853-63-3653
窓口・ATM	久多美支店	046	出雲市東福町177-1	0853-63-3654
ATM	佐香（管理元店舗：久多美支店）	046	出雲市小伊津町1473	0853-63-3654
窓口・ATM	平田東支店	049	出雲市鹿園寺町49-18	0853-67-0121
ATM	松山（管理元店舗：平田東支店）	049	出雲市多久町554-1	0853-67-0121
ATM	伊野（管理元店舗：平田東支店）	049	出雲市野郷町492-7	0853-67-0121
窓口・ATM	佐田支店	060	出雲市佐田町反邊1587-1	0853-84-0212
ATM	東須佐（管理元店舗：佐田支店）	060	出雲市佐田町須佐737-13 東須佐店	0853-84-0212
ATM	窪田（管理元店舗：佐田支店）	060	出雲市佐田町一窪田2132-5 窪田店	0853-84-0212
窓口	多伎支店	066	出雲市多伎町多岐853-1	0853-86-2311
ATM	ラピタ多伎（管理元店舗：多伎支店）	066	出雲市多伎町多岐853-1 ラピタ多伎店	0853-86-2311
ATM	田儀（管理元店舗：多伎支店）	066	出雲市多伎町口田儀666	0853-86-2311
ATM	久村（管理元店舗：多伎支店）	066	出雲市多伎町久村1315-3	0853-86-2311
窓口・ATM	湖陵支店	073	出雲市湖陵町差海63-2	0853-43-2231
ATM	ラピタ湖陵（管理元店舗：湖陵支店）	073	出雲市湖陵町差海708-5 ラピタ湖陵店	0853-43-2231
ATM	江南（管理元店舗：湖陵支店）	073	出雲市湖陵町三部564-1	0853-43-2231
窓口・ATM	大社支店	080	出雲市大社町杵築南1001	0853-53-5555
ATM	日御碕（管理元店舗：大社支店）	080	出雲市大社町宇竜146	0853-53-5555
ATM	鶴鷺（管理元店舗：大社支店）	080	出雲市大社町鷺浦153	0853-53-5555
窓口・ATM	荒木支店	082	出雲市大社町北荒木1174-1	0853-53-2315
ATM	みどりの郷大社（管理元店舗：荒木支店）	082	出雲市大社町北荒木483 みどりの郷大社	0853-53-2315
窓口・ATM	遥堪支店	083	出雲市大社町入南41	0853-53-2432
窓口	くにびき支店	210	松江市西川津町1635-1	0852-55-3000
窓口・ATM	松江支店	211	松江市西川津町1635-1	0852-55-3020
ATM	イオン松江（管理元店舗：松江支店）	211	松江市東朝日町151 イオン松江店内	0852-55-3020
ATM	松江テルサ（管理元店舗：松江支店）	211	松江市朝日町478-18 松江テルサ	0852-55-3020
窓口・ATM	川津支店	212	松江市西川津町665-1	0852-23-2424
ATM	朝酌（管理元店舗：川津支店）	212	松江市朝酌町95-4	0852-23-2424
ATM	本庄（管理元店舗：川津支店）	212	松江市本庄町463-7	0852-23-2424
ATM	エコロかわつ（管理元店舗：川津支店）	212	松江市西川津町659-1 エコロかわつ店地内	0852-23-2424
窓口・ATM	法吉支店	217	松江市黒田町458-1	0852-21-3690
ATM	生馬（管理元店舗：法吉支店）	217	松江市西生馬町6-1	0852-21-3610
窓口	古江支店	219	松江市西浜佐陀町246 - 1	0852-36-8157
ATM	松江市役所（管理元店舗：古江支店）	219	松江市末次町86松江市役所地内	0852-36-8157
ATM	エコロふるえ（管理元店舗：古江支店）	219	松江市西浜佐陀町246-1 エコロふるえ店地内	0852-36-8157
ATM	秋鹿（管理元店舗：古江支店）	219	松江市秋鹿町3300	0852-36-8157
ATM	大野（管理元店舗：古江支店）	219	松江市上大野町176-4	0852-36-8157
窓口・ATM	津田支店	222	松江市西津田3-5-16	0852-24-1818
ATM	大庭（管理元店舗：津田支店）	222	松江市大庭町735	0852-24-1818
ATM	竹矢（管理元店舗：津田支店）	222	松江市八幡町273-3	0852-24-1818
窓口・ATM	乃木支店	225	松江市浜乃木2-15-8	0852-21-3758
ATM	忌部（管理元店舗：乃木支店）	225	松江市東忌部町903-2	0852-21-3758

区分	店舗名	店舗コード	住所	電話番号
ATM	松江市立病院（管理元店舗：乃木支店）	225	松江市乃白町32-1 松江市立病院	0852-21-3758
窓口・ATM	乃木支店（資産運用プラザ）	225	松江市上乃木6-1-21	0852-21-2567
窓口・ATM	鹿島支店	228	松江市鹿島町北購武3-1	0852-82-1303
ATM	佐太（管理元店舗：鹿島支店）	228	松江市鹿島町佐陀本郷952-2	0852-82-1303
ATM	古浦（管理元店舗：鹿島支店）	228	松江市鹿島町古浦602-133	0852-82-1303
窓口・ATM	島根支店	235	松江市島根町加賀1156-1	0852-85-2007
ATM	大芦（管理元店舗：島根支店）	235	松江市島根町大芦2150-1	0852-85-2007
ATM	野波（管理元店舗：島根支店）	235	松江市島根町野波1136	0852-85-2007
窓口・ATM	美保関支店	238	松江市美保関町七類1551	0852-72-2511
ATM	関（管理元店舗：美保関支店）	238	松江市美保関町美保関601	0852-72-2511
ATM	千酌（管理元店舗：美保関支店）	238	松江市美保関町千酌1055	0852-72-2511
窓口・ATM	東出雲支店	242	松江市東出雲町揖屋1162	0852-52-2022
ATM	意東（管理元店舗：東出雲支店）	242	松江市東出雲町下意東738-17	0852-52-2022
ATM	出雲郷（管理元店舗：東出雲支店）	242	松江市東出雲町出雲郷413-1	0852-52-2022
窓口・ATM	八雲支店	245	松江市八雲町東岩坂6-1	0852-54-1122
ATM	熊野（管理元店舗：八雲支店）	245	松江市八雲町熊野777-6	0852-54-1122
窓口・ATM	玉湯支店	247	松江市玉湯町湯町1782-1	0852-62-1313
窓口・ATM	宍道支店	248	松江市宍道町昭和2	0852-66-0416
ATM	来待（管理元店舗：宍道支店）	248	松江市宍道町上来待126-1	0852-66-0416
窓口・ATM	八束支店	250	松江市八束町波入2040	0852-76-2525
窓口・ATM	やすぎ支店	310	安来市飯島町1205-1	0854-22-3752
窓口・ATM	赤江支店	313	安来市下坂田町1075-1	0854-28-9030
窓口・ATM	安来東支店	315	安来市安来町856-1	0854-22-2243
窓口・ATM	安来南支店	317	安来市宇賀荘町1255	0854-22-1123
窓口	安来市役所出張所	319	安来市安来町878-2	0854-23-0072
ATM	安来市役所（管理元店舗：安来市役所出張所）	319	安来市安来町878-2 安来市役所前庭	0854-23-0072
窓口・ATM	伯太支店	320	安来市伯太町東母里537-1	0854-37-1515
ATM	市役所伯太庁舎（管理元店舗：伯太支店）	320	安来市伯太町東母里580 市役所伯太庁舎	0854-37-1515
ATM	赤屋（管理元店舗：伯太支店）	320	安来市伯太町赤屋127	0854-37-1515
窓口・ATM	広瀬支店	324	安来市広瀬町広瀬802	0854-32-2331
ATM	比田（管理元店舗：広瀬支店）	324	安来市広瀬町梶福富1230-2	0854-32-2331
ATM	福頼（管理元店舗：広瀬支店）	324	安来市広瀬町下山佐146-1	0854-32-2331
ATM	栄町（管理元店舗：広瀬支店）	324	安来市広瀬町広瀬1922-1	0854-32-2331
窓口・ATM	仁多支店	380	仁多郡奥出雲町三成431-7	0854-54-1331
ATM	布勢（管理元店舗：仁多支店）	380	仁多郡奥出雲町馬馳57-4	0854-54-1331
ATM	亀嵩（管理元店舗：仁多支店）	380	仁多郡奥出雲町亀嵩2215-1	0854-54-1331
ATM	三沢（管理元店舗：仁多支店）	380	仁多郡奥出雲町三沢482	0854-54-1331
ATM	阿井（管理元店舗：仁多支店）	380	仁多郡奥出雲町上阿井196-1	0854-54-1331
窓口・ATM	横田支店	385	仁多郡奥出雲町横田1094-10	0854-52-1211
ATM	八川（管理元店舗：横田支店）	385	仁多郡奥出雲町下横田435-4	0854-52-1211
ATM	馬木（管理元店舗：横田支店）	385	仁多郡奥出雲町大馬木1966-38	0854-52-1211
ATM	鳥上（管理元店舗：横田支店）	385	仁多郡奥出雲町竹崎44-1	0854-52-1211

I
決算の状況II
損益の状況III
事業の概況IV
経営諸指標V
自己資本の状況

役員等の報酬体系

JAの概要

区分	店舗名	店舗コード	住所	電話番号
窓口・ATM	大東支店	389	雲南市大東町大東2427-1	0854-43-2611
ATM	大東駅前（管理元店舗：大東支店）	389	雲南市大東町飯田41-12	0854-43-2611
ATM	久野（管理元店舗：大東支店）	389	雲南市大東町上久野99-6	0854-43-2611
ATM	海潮（管理元店舗：大東支店）	389	雲南市大東町南村275	0854-43-2611
ATM	幡屋（管理元店舗：大東支店）	389	雲南市大東町仁和寺855-9	0854-43-2611
窓口・ATM	加茂支店	396	雲南市加茂町加茂中1041	0854-49-7011
ATM	Aコープかも（管理元店舗：加茂支店）	396	雲南市加茂町加茂中882-2 Aコープ加茂店	0854-49-7011
窓口・ATM	雲南さくら支店	402	雲南市木次町下熊谷1526-1	0854-42-8201
ATM	雲南市役所（管理元店舗：雲南さくら支店）	402	雲南市木次町木次1013-1 雲南市役所	0854-42-8201
ATM	日登（管理元店舗：雲南さくら支店）	402	雲南市木次町寺領468-3	0854-42-8201
ATM	中野（管理元店舗：雲南さくら支店）	402	雲南市三刀屋町中野922-1	0854-42-8201
ATM	みしまや三刀屋（管理元店舗：雲南さくら支店）	402	雲南市三刀屋町三刀屋73-5 みしまや三刀屋店	0854-42-8201
ATM	西日登（管理元店舗：雲南さくら支店）	402	雲南市木次町西日登991-9	0854-42-8201
ATM	鍋山（管理元店舗：雲南さくら支店）	402	雲南市三刀屋町乙加宮2446-2	0854-42-8201
ATM	Aコープきすき（管理元店舗：雲南さくら支店）	402	雲南市木次町里方614-1	0854-42-8201
ATM	三刀屋（管理元店舗：雲南さくら支店）	402	雲南市三刀屋町三刀屋1129-5	0854-42-8201
窓口・ATM	雲南吉田支店	407	雲南市吉田町吉田1046-1	0854-74-0131
ATM	田井（管理元店舗：雲南吉田支店）	407	雲南市吉田町深野72-1	0854-74-0131
窓口・ATM	掛合支店	409	雲南市掛合町掛合2150-127	0854-62-0085
ATM	波多（管理元店舗：掛合支店）	409	雲南市掛合町波多438-7	0854-62-0085
窓口・ATM	頓原支店	414	飯石郡飯南町頓原2095-2	0854-72-0201
ATM	志々（管理元店舗：頓原支店）	414	飯石郡飯南町八神117-1	0854-72-0201
窓口・ATM	赤来支店	416	飯石郡飯南町下赤名335-3	0854-76-2711
ATM	Aコープきじま（管理元店舗：赤来支店）	416	飯石郡飯南町野萱311-1 Aコープきじま店	0854-76-2711
ATM	赤名（管理元店舗：赤来支店）	416	飯石郡飯南町上赤名1664	0854-76-2711
窓口・ATM	雲南支店	419	雲南市木次町里方1088-6	0854-42-9000
窓口・ATM	隠岐支店	500	隠岐郡隠岐の島町城北町151	08512-2-1131
ATM	隠岐病院（管理元店舗：隠岐支店）	500	隠岐郡隠岐の島町城北町355 隠岐病院内	08512-2-1131
ATM	スーパーひまり（管理元店舗：隠岐支店）	500	隠岐郡隠岐の島町平431-1 スーパーひまり	08512-2-1131
窓口・ATM	都万支店	507	隠岐郡隠岐の島町都万2329-4	08512-6-2004
窓口・ATM	五箇支店	511	隠岐郡隠岐の島町郡637-3	08512-5-2231
窓口・ATM	西ノ島支店	531	隠岐郡西ノ島町大字美田2148-2	08514-7-8005
ATM	浦郷（管理元店舗：西ノ島支店）	531	隠岐郡西ノ島町大字浦郷227	08514-7-8005
窓口・ATM	知夫支店	532	隠岐郡知夫村1015-8	08514-8-2003
窓口・ATM	海士支店	533	隠岐郡海士町大字海士1696-2	08514-2-0751
窓口・ATM	斐川支店	550	出雲市斐川町莊原2172-3	0853-73-9609
窓口・ATM	莊原支店	552	出雲市斐川町莊原3828	0853-72-0049
窓口・ATM	出西支店	553	出雲市斐川町出西3964-1	0853-72-0445
窓口・ATM	伊波野支店	554	出雲市斐川町上直江1162-2	0853-72-0805
ATM	ゆめタウン斐川（管理元店舗：伊波野支店）	554	出雲市斐川町上直江1301-1 ゆめタウン斐川	0853-72-0805
窓口・ATM	斐川中部支店	555	出雲市斐川町美南1329	0853-72-0249
ATM	新川中央（管理元店舗：斐川中部支店）	555	出雲市斐川町直江3951-1	0853-72-0249

区分	店舗名	店舗コード	住所	電話番号
窓口・ATM	出東支店	557	出雲市斐川町黒目540	0853-62-2826
窓口・ATM	石見銀山支店	601	大田市長久町長久ハ56-1	0854-82-1001
ATM	大田市民病院（管理元店舗：石見銀山支店）	601	大田市大田町吉永1428-3 大田市民病院 1階	0854-82-1001
ATM	イオン大田（管理元店舗：石見銀山支店）	601	大田市長久町土江97 イオン大田店	0854-82-1001
ATM	JAグリーン大田（管理元店舗：石見銀山支店）	601	大田市長久町長久口265-14 JAグリーン店	0854-82-1001
窓口・ATM	大田中央支店	602	大田市大田町大田口1329-6	0854-82-0105
ATM	大田市役所（管理元店舗：大田中央支店）	602	大田市大田町大田口1111 大田市役所 1階	0854-82-0105
ATM	川合サービスセンター（管理元店舗：大田中央支店）	602	大田市川合町川合1596-1	0854-82-0105
窓口	大田北支店	606	大田市長久町長久ハ56-1	0854-82-0664
窓口・ATM	大田東支店	610	大田市久手町刺鹿2686-1	0854-82-8514
ATM	富山サービスセンター（管理元店舗：大田東支店）	610	大田市富山町山中1746	0854-82-8514
窓口・ATM	三瓶支店	616	大田市三瓶町池田1890-1	0854-83-2001
窓口・ATM	高山支店	620	大田市水上町福原495	0854-89-0623
窓口・ATM	温泉津支店	624	大田市温泉津町小浜イ42-2	0855-65-2235
ATM	井田サービスセンター（管理元店舗：温泉津支店）	624	大田市温泉津町井田口238-1	0855-65-2235
窓口・ATM	仁摩支店	628	大田市仁摩町仁万475-1	0854-88-2120
窓口・ATM	瑞穂支店	671	邑智郡邑南町下田所277	0855-83-1131
ATM	高原（管理元店舗：瑞穂支店）	671	邑智郡邑南町原村1182-1	0855-83-1131
ATM	出羽（管理元店舗：瑞穂支店）	671	邑智郡邑南町出羽51-6	0855-83-1131
窓口・ATM	羽須美支店	675	邑智郡邑南町阿須那79-1	0855-88-0121
ATM	口羽（管理元店舗：羽須美支店）	675	邑智郡邑南町下口羽1138-2	0855-88-0121
窓口・ATM	石見支店	677	邑智郡邑南町矢上53	0855-95-1221
ATM	中野（管理元店舗：石見支店）	677	邑智郡邑南町中野1012	0855-95-1221
ATM	邑智病院（管理元店舗：石見支店）	677	邑智郡邑南町中野3848-2 邑智病院	0855-95-1221
窓口・ATM	川本支店	682	邑智郡川本町大字川本525-7	0855-72-0556
ATM	道の駅川本（管理元店舗：川本支店）	682	邑智郡川本町川本505-5	0855-72-0556
窓口・ATM	邑智支店	685	邑智郡美郷町粕瀨80-2	0855-75-1220
窓口・ATM	大和支店	691	邑智郡美郷町上野72-1	0855-82-3131
窓口・ATM	桜江支店	694	江津市桜江町川戸16-3	0855-92-1231
窓口	島根おおち支店	700	邑智郡邑南町下田所277	0855-83-1801
窓口	いわみ中央支店	730	浜田市黒川町3741	0855-22-0202
窓口・ATM	浜田支店	731	浜田市黒川町3741	0855-22-8825
ATM	シティパルク浜田（管理元店舗：浜田支店）	731	浜田市相生町1391-8 シティパルク浜田	0855-22-8825
ATM	浜田医療センター（管理元店舗：浜田支店）	731	浜田市浅井町777-12 浜田医療センター 1階	0855-22-8825
窓口・ATM	浜田西支店	735	浜田市周布町イ425	0855-27-1003
ATM	長浜（管理元店舗：浜田西支店）	735	浜田市熱田町1533	0855-27-1003
ATM	美川（管理元店舗：浜田西支店）	735	浜田市内田町1127-5	0855-27-1003
窓口・ATM	浜田東支店	739	浜田市下府町2103-32	0855-28-0001
窓口	江津支店	745	江津市嘉久志町2306-24	0855-52-2061
ATM	Aコープごうつ（管理元店舗：江津支店）	745	江津市江津町1140-5「Aコープごうつ」内 1F	0855-52-2061
ATM	江津東キャッシュコーナー（管理元店舗：江津支店）	745	江津市浅利町778江津東キャッシュコーナー	0855-52-2061
ATM	松川（管理元店舗：江津支店）	745	江津市松川町市村123-1	0855-52-2061

I
決算の状況II
損益の状況III
事業の概況IV
経営諸指標V
自己資本の状況

役員等の報酬体系

JAの概要

区分	店舗名	店舗コード	住所	電話番号
窓口・ATM	江津西支店	754	江津市都野津町2342-5	0855-53-0855
窓口・ATM	三隅支店	759	浜田市三隅町三隅1225	0855-32-0280
ATM	Aコープ駅前（管理元店舗：三隅支店）	759	浜田市三隅町三隅369 三隅支所駅前ATMコーナー	0855-32-0280
ATM	岡見（管理元店舗：三隅支店）	759	浜田市三隅町岡見582-1	0855-32-0280
ATM	井野（管理元店舗：三隅支店）	759	浜田市三隅町井野へ1354-7	0855-32-0280
窓口・ATM	金城支店	765	浜田市金城町今福104-1	0855-42-1132
窓口・ATM	雲城出張所	768	浜田市金城町下来原1541-1	0855-42-1313
窓口・ATM	弥栄支店	771	浜田市弥栄町長安本郷544-5	0855-48-2221
ATM	杵束（管理元店舗：弥栄支店）	771	浜田市弥栄町木都賀イ518-1	0855-48-2221
窓口・ATM	旭支店	773	浜田市旭町今市599-10	0855-45-1212
ATM	和田（管理元店舗：旭支店）	773	浜田市旭町重富240-2	0855-45-1212
ATM	市木（管理元店舗：旭支店）	773	浜田市旭町市木2915-4	0855-45-1212
窓口	益田東支店	801	益田市遠田町2587	0856-27-0003
ATM	生活センターラポ（管理元店舗：益田東支店）	801	益田市遠田町967-1ラポ内	0856-27-0003
ATM	鎌手（管理元店舗：益田東支店）	801	益田市西平原町553	0856-27-0003
窓口・ATM	益田支店	805	益田市本町4-20	0856-22-8137
窓口・ATM	高津支店	808	益田市高津1-46-31	0856-22-2335
窓口・ATM	西益田支店	809	益田市横田町285	0856-25-2504
窓口・ATM	中西支店	811	益田市白上町イ730-3	0856-28-0502
ATM	二条地域センター（管理元店舗：中西支店）	811	益田市桂平町74-5	0856-28-0502
ATM	小野（管理元店舗：中西支店）	811	益田市戸田町イ589-2	0856-28-0502
窓口・ATM	益田中央支店	815	益田市駅前町15-1	0856-24-1870
窓口・ATM	中吉田出張所	816	益田市中吉田町1003-1	0856-23-5311
窓口・ATM	美都支店	817	益田市美都町都茂1809-4	0856-52-2411
ATM	東仙道地域センター（管理元店舗：美都支店）	817	益田市美都町仙道637-3	0856-52-2411
窓口・ATM	匹見支店	820	益田市匹見町匹見イ1272-1	0856-56-0160
窓口・ATM	津和野支店	823	鹿足郡津和野町後田口64-2	0856-72-0711
ATM	山下地域センター（管理元店舗：津和野支店）	823	鹿足郡津和野町山下362-2	0856-72-0711
窓口・ATM	日原支店	827	鹿足郡津和野町枕瀬569-15	0856-74-0226
窓口・ATM	柿木支店	828	鹿足郡吉賀町柿木村柿木565	0856-79-2316
窓口・ATM	六日市支店	829	鹿足郡吉賀町六日市407-4	0856-77-0014
ATM	七日市地域センター（管理元店舗：六日市支店）	829	鹿足郡吉賀町七日市949	0856-77-0014
窓口	西いわみ支店	833	益田市駅前町15-1	0856-22-8680
窓口	本店	900	松江市殿町19-1	0852-35-9027

I 決算の状況

II 損益の状況

III 事業の概況

IV 経営諸指標

V 自己資本の状況

役員等の報酬体系

JAの概要